

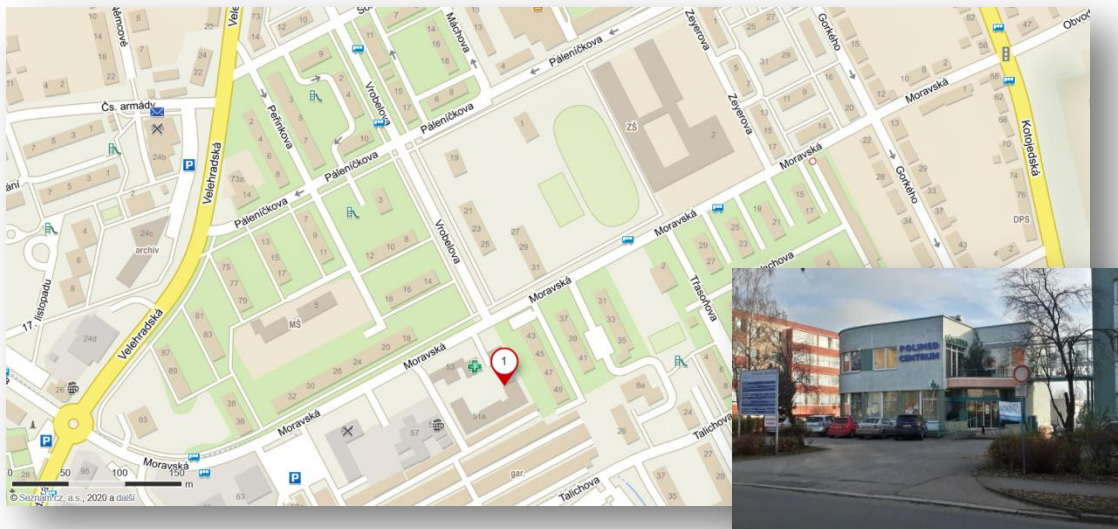
Vážená paní, vážený pane.

Jste objednan Vaším lékařem k operačnímu zákroku do ORTHOSMILE s.r.o.

Tedy několik užitečných informací o nás....

Kde nás najdete?

POLIMED centrum, Moravská 4484/51a, 76701 Kroměříž (GPS 49.2879939N, 17.3948092E)
 projedete bránou do dvora objektu a pak už nás nemůžete minout....



Parkování je možno přímo u našeho zařízení, preferujeme jen krátké parkování k přivezení/odvozu pacienta. Delší stání pak dle aktuální situace na parkovišti, popř. po domluvě v lékárně.

Součástí objektu POLIMED centrum je i lékárna, kde budete mít po zákroku připraveny příslušné léky, berle, ortézy a převazový materiál pro bezproblémovou pooperační domácí péči. (a to léčiva jak pro operovaného pacienta, tak i nějaké vitamíny apod. pro zbytek pečující rodiny)

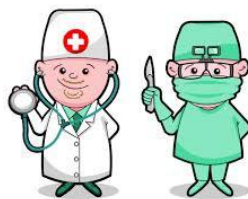
U nás se o Vás postará tým zkušených lékařů - specialistů v oboru ortopedie/traumatologie a anesteziologie/resuscitace a věčně usměvavých zdravotních sestřiček.

Po dobu 24hod po operaci jsme Vám nepřetržitě k dispozici radou i pomocí na našich mobilních telefonních číslech, která budou uvedena na Vaší propouštěcí či operační zprávě.

Komu se svěříte do péče?

Lékaři:

MUDr. Arnošt Škrabal (ORT)
 MUDr. Jan Vejrosta (ORT)
 MUDr. Richard Kreml (ORT)
 MUDr. Peter Chovanec (ORT)
 MUDr. Jan Bláha (ORT)
 MUDr. Marek Frajt (ORT)
 MUDr. Radim Jünger (ORT)
 MUDr. Dagmar Rumpová (ARO)
 MUDr. Katarína Otevřelová (ARO)
 MUDr. Kateřina Příbylová (ARO)
 MUDr. Lucie Nollová (ARO)
 MUDr. Jana Fürstová (ARO)



Zdravotní sestry:

Radka Řezáčová
 Petra Klennerová
 Silvie Kremlová (ARO)
 Jana Madejová (ARO)
 Marie Rokosová (ARO)
 Jarmila Huťková (ARO)
 Silvie Juráková
 Ludmila Šromotová



Sekretářka: Jitka Zelenková
tel. 775 848 582

Operační zákrok bude proveden ambulantně

- termín operace: sdělí objedávající lékař již při konzultaci v ambulanci
- čas zákroku bude upřesněn telefonicky 1-3dny předem – operační program je časově organizován dle technických možností v daný operační den. Případné změny termínu zákroku či jiné organizační dotazy z Vaší strany pak prosíme telefonicky řešit s naší paní sekretářkou Jitkou Zelenkovou – tel. 775 84 85 82
- dostavíte se do ORTHOSMILE s.r.o., Moravská 4484/51a, Kroměříž
- k zákroku minimálně 6hod nalačno – tedy ráno nesnídat, případné ranní léky (popř. předoperační antibiotika) užít dle ordinace lékaře a zapít douškem vody/čaje. Tekutiny (čaj, voda) možno v malém množství do 2hod před operací, pak již nic!
- předoperační vyšetření domluvíte u svého praktického lékaře - v rozsahu zvykle před krátkým zákrokem v CA – dle žádanky, toto pak vzít sebou k zákroku, spolu s podepsanými dokumenty/souhlasy – kterými jste byl(a) vybaven(a) operaci indikujícím lékařem
- v případě operačního zákroku na koleně (artroskopie, plastika LCA) – prosíme oholit koleno den předem
- v případě operačního zákroku na dolní končetině (koleno/noha) vzít sebou berle
- vhodné volnější (sportovní) oblečení, snadno oblékatelné (zejména kalhoty při operacích kolene)
- odvoz si prosím zajistit v návaznosti na čas provedení operačního zákroku – nutná doba pobytu na lůžku Vám bude upřesněna Vaším indikujícím lékařem dle povahy konkrétního zákroku

CENÍK

Operace – ASK koleno / hlezno pooperační pokoj v rámci jednodenního výkonu	1000,- Kč
Operace – ASK rameno, rekonstrukce složitějších deformit nohy pooperační pokoj v rámci jednodenního výkonu (popř. individuální kalkulace)	2000,- Kč
Operace – rekonstrukce (plastika) vazů kolena, rekonstrukční operace ramene nebo hlezna + pooperační pokoj do druhého dne (večeře, snídaně, intenzivní pooperační péče, přespaní do druhého dne)	5000,- Kč

Cena doplatku může být kalkulována individuálně, zejména u složitějších zákroků a v případě potřeby speciálních implantátů.

Doplatek je možné doplatit hotově nebo bezhotovostně kartou přímo na místě.

Rychlou a úspěšnou rekonvalescenci po operaci přeje tým ORTHOSMILE s.r.o

Mailové kontakty: skrabal@orthosmile.cz vejrosta@orthosmile.cz zelenkova@orthosmile.cz